

SAINT-ARNAC

CONSOMMATION. L'union fait la force et en plus rend service.

Un regroupement solidaire entre le drive et le marché

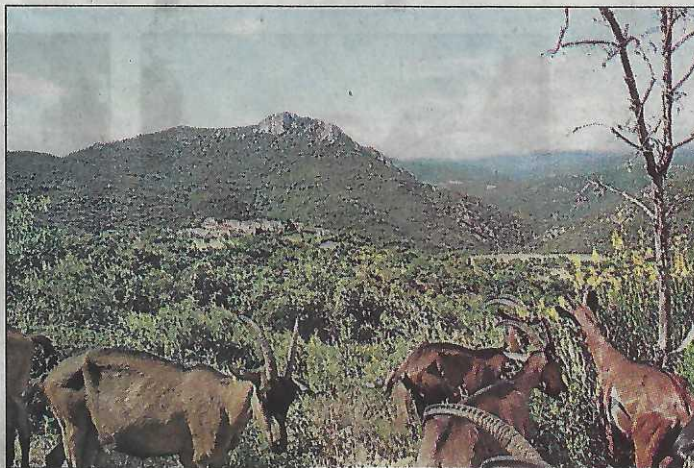
Des contraintes du confinement est née une initiative solidaire, qui pourrait se prolonger au-delà de celui-ci, approvisionner les habitants du village en légumes et produits frais de producteurs. Durant cette période difficile, La chèvrerie de la commune a maintenu ses livraisons. Aurélie et Maxime ont profité de celles-ci pour ramener les commandes au village et rendre service aux habitants. « *Nous nous sommes très vite aperçus que nous ne pouvions pas ramener beaucoup de choses dans notre voiture et que cela nous prenait du temps en plus de tout no-*



tre travail », explique Aurélie. Elle s'est alors mise en quête de producteurs ou artisans qui acceptaient eux-mêmes de se déplacer jusqu'à Saint-Arnac.

■ Commandes groupées

Entre-temps, cette idée s'est vite répandue et le bouche-à-oreille a fait son effet : d'autres habitants



► La chèvrerie à l'initiative de ce beau projet solidaire.

des Fenouillèdes, des villages alentours se sont ajoutés à la distribution. Les chevriers au grand cœur ont mis en place un système de commandes groupées par mail, en lien avec Marie-Alice pour la commune de Planèzes qui propose déjà des commandes groupées depuis plusieurs années, ce qui a permis d'agrandir le réseau dans la vallée.

En coulisse, c'est un véritable travail d'équipe, car une bonne organisation est nécessaire pour la réussite des opérations. Plusieurs de leurs amis se chargent de regrouper les commandes dans leur

village, ainsi une seule personne se déplace pour venir chercher les commandes à Saint-Arnac. La distribution est calée tous les vendredis à 18 h 30.

« *C'est une sorte de mix entre un drive et un marché, format qui me convient pour le moment* », continue Aurélie avec enthousiasme.

La suite, ils y pensent sérieusement, Le but étant de pérenniser la dynamique en créant une Association pour le maintien d'une agriculture paysanne (Amap) ou un magasin de producteurs dans la vallée.

M. F.

Liste des participants actuels

Soline, **Cases-de-Pène**, fruits et légumes (Renaud et Victoria de Slowfood ayant pensé à elle) ; Aurélie & Maxime, **Saint-Arnac**, fromage de chèvre ; Claire et Pierre, **Fosse**, veau et bœuf ; Coraline, Patrice, Guillaume et Jenny, **Saint-Estève**, volailles et œufs ; Julien, **Montalba-le-**

Château, porcs ; Nat et Steph, **Saint-Paul-de-Fenouillet**, bière La vagabonde ; Laurence et Pascal, **Lesquerde**, vins domaine Rousselin ; Claire et Jean-Louis, **Vingrau**, tartatouille. Tél. 07 69 94 71 59 ou sur chevriers2starnac@gmail.com